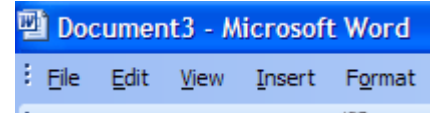


## Cum ne instalăm șablonul de documente

*Toate cele ce urmează se referă la Microsoft Word 2003. Dacă folosiți Word 2007 n-am cum vă ajuta... Recomand să instalați versiunea anterioară. Care e mai ergonomică.*

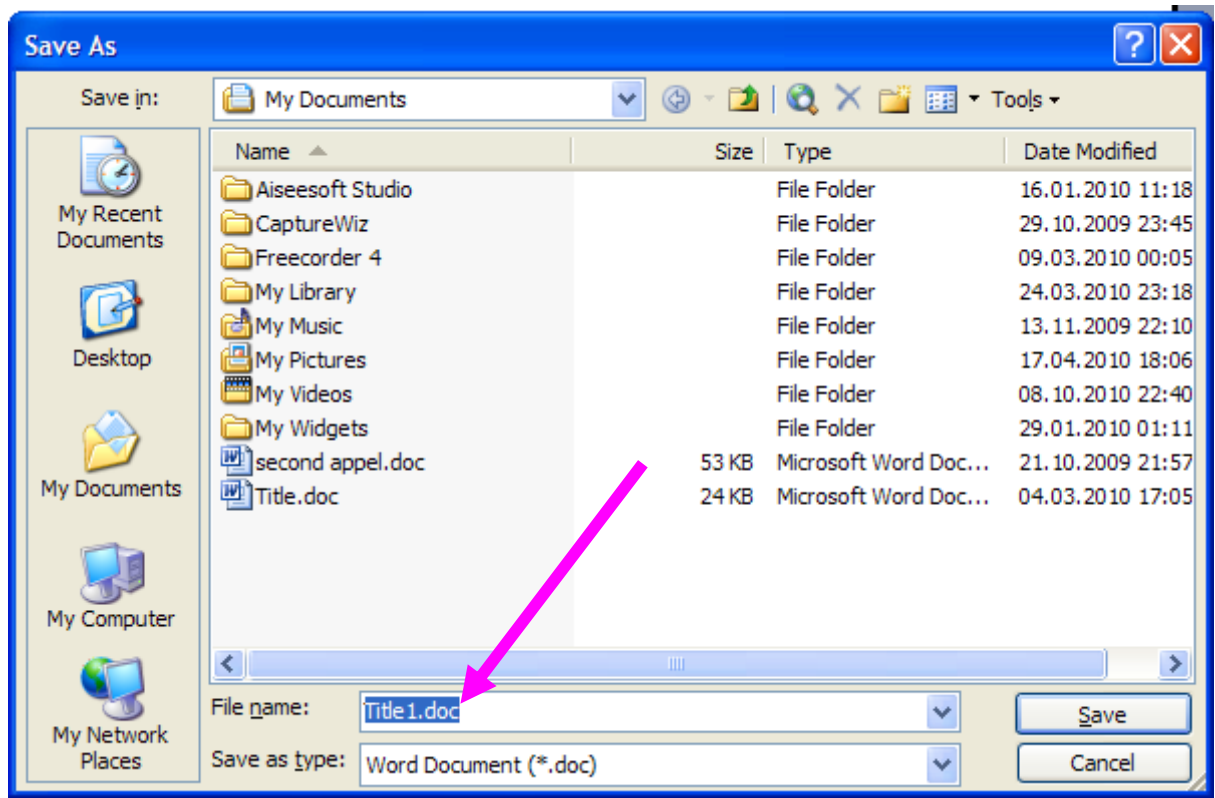
1. **Deschideți** documentul JOURNAL.DOT în Word. Terminația DOT semnifică *Document template*, adică « Șablon de document. » Acest document este matrița pe care va trebui să se bazeze articolele dvs. Pentru a fi funcțională, ea trebuie însă să fie instalată într-un anumit folder (dosar).

Deocamdată, nefiind instalat în folder-ul potrivit, documentul dvs nu e recunoscut de Word ca fiind un șablon. Dovada – denumirea fișierului din bara de sus a Word-ului este ceva de genul:



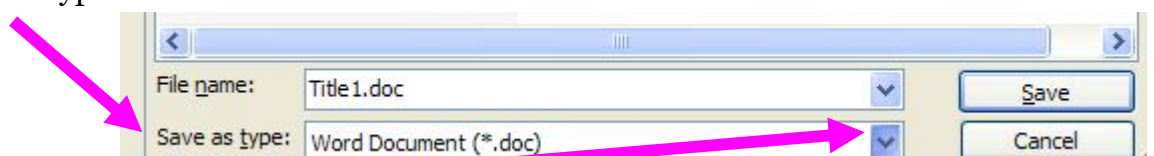
Deocamdată, Word presupune că ați deschis un DOCUMENT, nu un șablon.

2. Mergeți la meniul **FILE** și alegeți **SAVE AS** (Salvează ca...). În mod implicit Word va dori să salveze fișierul ca document DOC, propunându-vă o denumire cu terminația DOC, așa

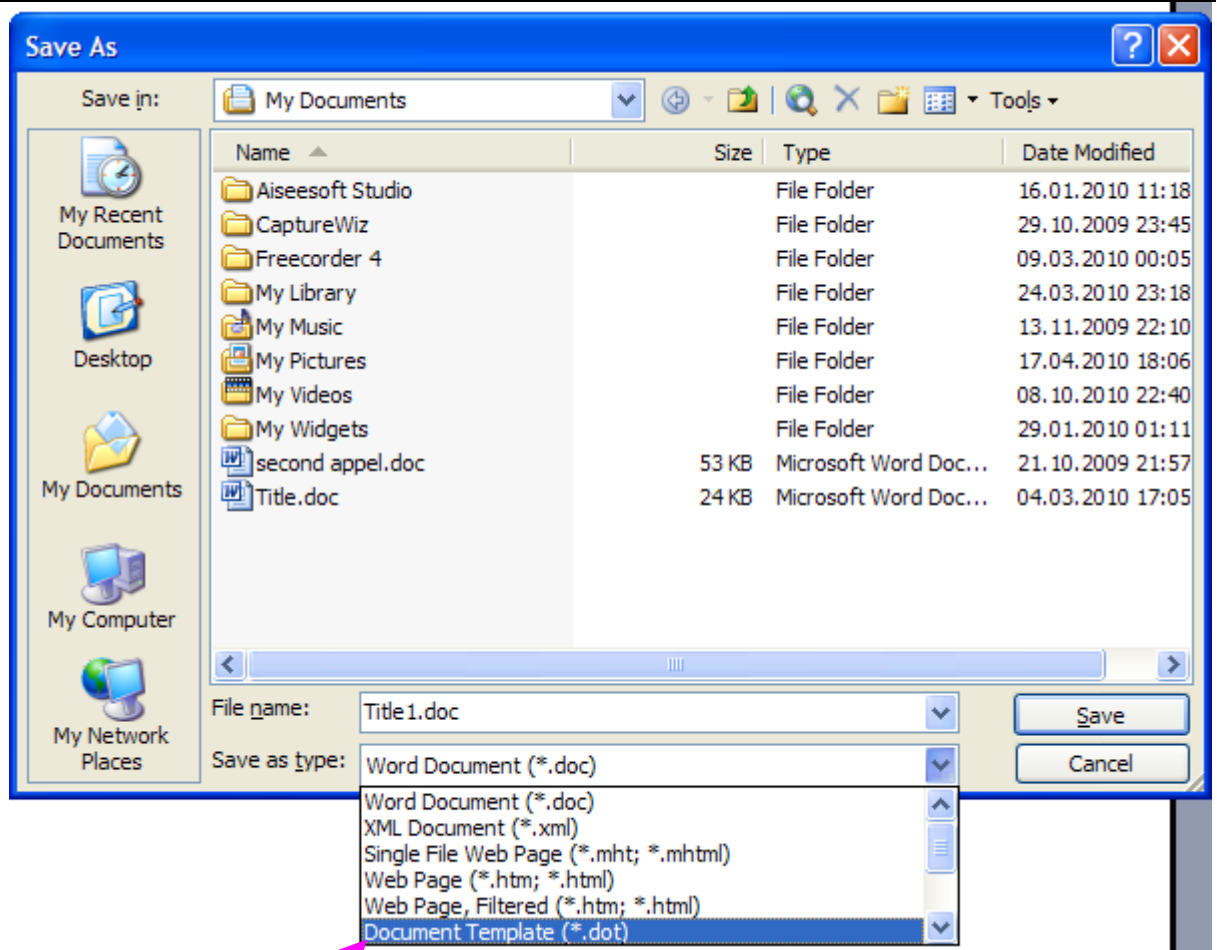


Însă noi nu dorim asta. Noi dorim să salvăm documentul cu terminația DOT. Trebuie să schimbăm TIPUL de fișier.

Pentru aceasta mergem la "Save as type"



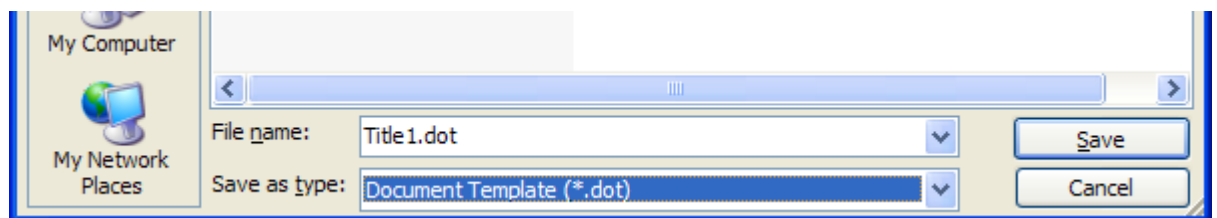
și facem clic  **aici**  pentru a derula lista de opțiuni care va coborî așa :



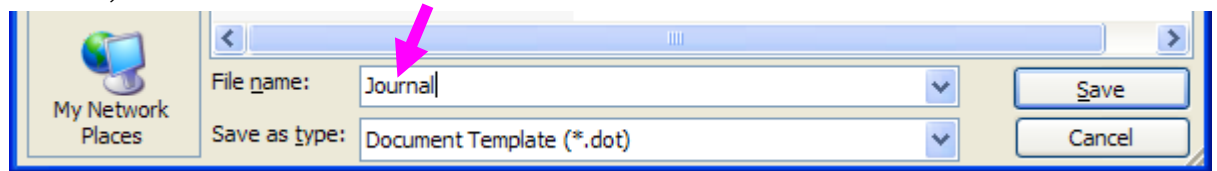
Din listă alegem

Document Template (DOT)

Terminația fișierului s-a schimbat acum din DOC în **DOT**



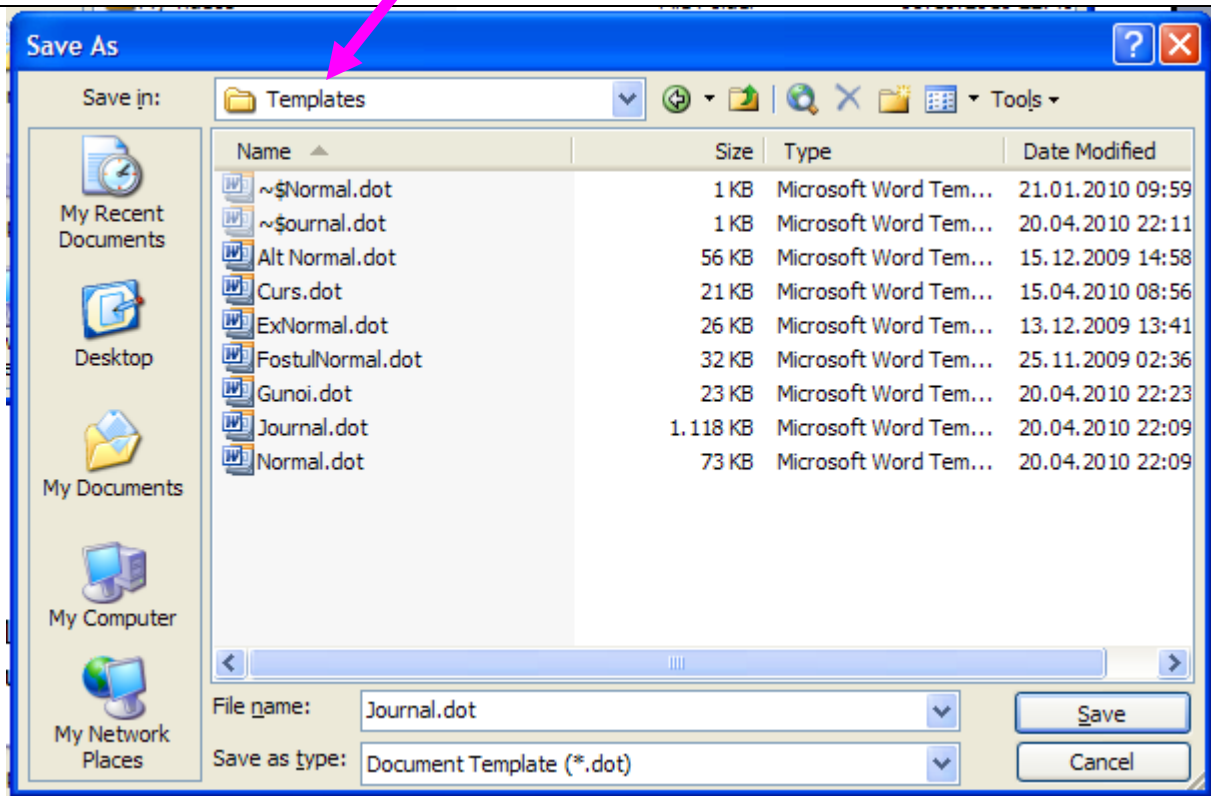
3. Acum schimbăm și numele propriu zis al fișierului. În loc de TITLE sau orice alt titlu propus de Word, îi dăm numele **JOURNAL**



(Notă: chiar dacă, atunci când scriem acest nume, terminația DOT dispare, nu trebuie să o scriem la loc; ea va fi inserată automat de Word).

De remarcat că, în momentul în care am cerut schimbarea tipului de fișier, Word ne-a dus într-un alt folder (dosar). Nu mai suntem în **My Documents** (vezi imaginea mare de deasupra), ci în **Templates** (Șabloane), adică aici:





Acest folder (dosar) este destul de ascuns și greu de reperat, fiind specific configurației computer-ului dvs. Acesta este motivul pentru care nu am încercat să salvăm Journal.dot direct în folder-ul respectiv.

Din acest moment, pe calculatorul dvs ați instalat șablonul JOURNAL. Nu închideți acest document!

## Cum cream un document bazat pe șablonul Journal

Pur și simplu salvați din nou fișierul (Journal.dot) sub un alt nume și ca alt tip de fișier, cu terminația DOC. Pentru aceasta repeteți procedura de mai sus, având grijă ca să modificați tipul fișierului (Save as type:) în DOC.

Dați-i un nume de genul “Document gol Journal.doc” și salvați-l în folder-ul dvs uzual. Acesta va fi documentul gol în care veți copia textul articolului. (E bine să-l salvați și separat, ca să nu-l pierdeți prin ștergere).


Copierea articolului este necesară pentru a putea beneficia de stilurile și automatizările cu care a venit șablonul Journal.dot.

E util ca acum să tipărioți prima pagină a documentului ca să aveți la îndemână combinațiile de taste corespunzătoare stilurilor de aplicat.

Deschideți acum articolul dvs. (referatul...).

Bateți combinația de taste **CTRL-A**. Această comandă selectează tot textul articolului.

Apoi dați COPY (fie din butonul **COPY**  fie din combinația de taste **CTRL-C**).

Mergeți la „Documentul gol Journal” și inserați acolo textul copiat (fie cu butonul **PASTE** , fie cu combinația de taste **CTRL-V**). Textul referatului dvs. a fost acum copiat în „Documentul gol Journal” care a ”moștenit” toate stilurile din șablon.

Primul lucru de făcut acum este să salvați documentul cu o denumire semnificativă. Vă sugerez ceva de genul: Autor, Titlu.doc. (să zicem: [Anamaria Pop - Poetics of Diasporic Diary.doc](#))

## Cum introducem stilurile

Nimic mai simplu.

Vă deplasați din paragraf în paragraf (o puteți face și rapid cu combinația de taste CTRL-săgeată-n jos). Nu e nevoie să selectați paragraful. E suficient să aduceți cursorul oriunde în paragraf.

Apoi aplicați stilul, bătând combinația de taste corespunzătoare:

**Alt-N** pentru text normal. A priori tot textul lucrării poate fi socotit normal.

**Alt-C** pentru Continuare dupa citat. Stilul Normal fără retragerea primului rând.

**Alt-1** pentru titlul de nivel 1.

**Alt-2** pentru titlul de nivel 2.

**Alt-3** pentru titlu de nivel 3.

**Alt-A** pentru Autor


**Alt-C** pentru citat.

**Alt-B** pentru Bibliografie.

Am încercat să pun combinații de taste ușor de memorat.

Luați la rând fiecare paragraf și aplicați stilurile.

Puteți și selecta mai multe paragrafe consecutive care trebuie să aibă același stil (de exemplu Normal) și să le aplicați stilul în mod colectiv.

În caz că s-a întâmplat o dezorganizare a formatării, puteți reveni înapoi cu **UNDO**  (sau **CTRL-Z**). Dacă aveți numere cu zecimale în textul dvs, verificați-le, fiindcă programul va introduce un spațiu după virgula (sau punctul) zecimal.

Sper să fie totul clar și să meargă cum trebuie.

Succes,

*Adrian (Oțoiu)*